



# Kulutusterästuotteet

TIETERÄT



## TIETERÄT

Laajasta tieterävalikoimastamme löydät Nordviq- reikäterät/verkkoterät, tasaterät, kulmatasaterät sekä hammasterät muun muassa alusterälaitteisiin, tiehöyliin, tielanoihin, lumiauroihin, lumilinkoihin ja lukuisiin muihin tienhoitolaitteisiin. Nordviq- reikäterät/verkkoterät sisältävät 11mm:n paksuuden vuoksi 10% enemmän terästä perinteisiin reikäteriin/verkkoteriin verrattuna. Erikoisuutena tieterävalikoimastamme löytyy myös tavallista vahvempi 16mm paksu reikäterä/verkkoterä, ylhäältä alas asti rei'itettynä.

### MATERIAALI

Nordviq on ruotsalainen tieteräbrändi, jonka tieterät valmistetaan erityisesti kulumis- ja iskunkestävyysvaatimuksia vastaamaan kehitetystä erikoisbooriteräksestä. Teiden kunnossapitoon optimoitu erikoisbooriteräs mahdollistaa tieterille huomattavasti pidemmän käyttöiän sekä tämän myötä terien käyttäjälle alhaisemmat huoltotöiden kokonaiskustannukset perinteisiin tieteriin verrattuna.

### KOVIA TUOTTEITA REUNASTA REUNAAAN

Erikoisbooriteräksestä valmistettujen Nordviq-tieterien kovuus on aina yli 500HB, josta juontaa myös tieterien nimitys: Nordviq 500HB Plus. Kaikki Nordviq-tieterät karkaistaan vasta leikkauksen, viisteytyksen tai rei'ityksen jälkeen, minkä ansiosta tieterien kovuus ja kestävyys on tasalaatuista koko materiaalin osalta reunasta reunaan.

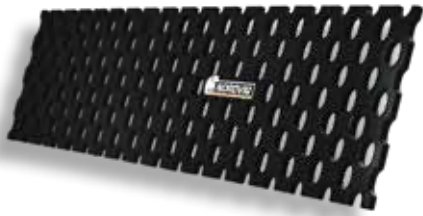
### VARASTOINTI JA TOIMITUKSET

Tieterätuotteet varastoidaan Vantaan Tuupakassa, josta toimitamme tuotteet kaikkialle Suomeen lyhyellä toimitusajalla, pääsääntöisesti seuraavaksi työpäiväksi.

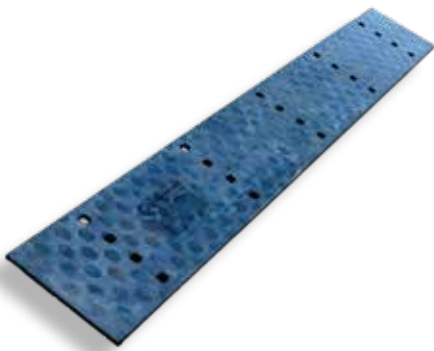


## Reikäterät

Reikäjako 305 mm



KOVUUS  
500 HB PLUS



Tuotenro	Mitat mm	Paino kg	Huomautuksia
7000223516	180 x 9 x 692	5,5	Nordviq HB500 Plus
7000223517	180 x 9 x 792	6,3	Nordviq HB500 Plus
7000223518	180 x 9 x 915	7,3	Nordviq HB500 Plus
7000223519	180 x 9 x 1220	9,7	Nordviq HB500 Plus
7000223510	180 x 9 x 1525	12,2	Nordviq HB500 Plus
7000223593	180 x 9 x 850/792	8,0	Nordviq HB500 Plus, kulma
7000223530	180 x 9 x 980/915	9,0	Nordviq HB500 Plus, kulma
7000223528	180 x 9 x 1280/1220	11,5	Nordviq HB500 Plus, kulma
7000223522	240 x 11 x 692	8,1	Nordviq HB500 Plus
7000223523	240 x 11 x 792	9,2	Nordviq HB500 Plus
7000223524	240 x 11 x 915	10,7	Nordviq HB500 Plus
7000223525	240 x 11 x 1220	14,2	Nordviq HB500 Plus
7000223534	240 x 11 x 1525	17,8	Nordviq HB500 Plus
7000223753	240 x 10 x 692	9,0	BX 500 Kumi
7000223754	240 x 10 x 792	10,3	BX 500 Kumi
7000223755	240 x 10 x 915	11,9	BX 500 Kumi
7000223756	240 x 10 x 1220	15,8	BX 500 Kumi
7000223757	240 x 10 x 1525	19,8	BX 500 Kumi
7000222396	240 x 11 x 740/692	9,5	Nordviq HB500 Plus, kulma
7000223590	240 x 11 x 850/792	12,5	Nordviq HB500 Plus, kulma
7000223591	240 x 11 x 980/915	14,4	Nordviq HB500 Plus, kulma
7000223592	240 x 11 x 1280/1220	18,5	Nordviq HB500 Plus, kulma
7000223512	240 x 16 x 792	15,0	Täysverkkoterä, 16mm
7000223513	240 x 16 x 915	17,0	Täysverkkoterä, 16mm
7000223514	240 x 16 x 1220	23,0	Täysverkkoterä, 16mm
7000223515	240 x 16 x 1525	28,0	Täysverkkoterä, 16mm
7000222463	200 x 16 x 792	13,0	3 x 2 reikää
7000222464	200 x 16 x 915	15,0	3 x 2 reikää
7000222465	200 x 16 x 1220	20,0	4 x 2 reikää
7000222466	200 x 16 x 1525	25,0	5 x 2 reikää

## Tasaterät

Reikäjako 305 mm, kovuus 500HB plus

Tuoteno	Mitat mm	Paino kg	Huomautuksia
7000222370	200 x 10 x 692	11,0	3 x 2 reikää
7000222207	200 x 10 x 792	12,0	3 x 2 reikää
7000222057	200 x 10 x 915	14,0	3 x 2 reikää
7000222216	200 x 10 x 991	15,0	4 x 2 reikää
7000222200	200 x 10 x 1220	19,0	4 x 2 reikää
7000222201	200 x 10 x 1525	24,0	5 x 2 reikää
7000222209	200 x 12 x 692	13,0	3 x 2 reikää
7000222208	200 x 12 x 792	15,0	3 x 2 reikää
7000222089	200 x 12 x 915	17,0	3 x 2 reikää
7000222008	200 x 12 x 1220	23,0	4 x 2 reikää
7000222010	200 x 12 x 1525	29,0	5 x 2 reikää
7000222203	200 x 12 x 1830	35,0	6 x 2 reikää
7000222018	200 x 16 x 1220	31,0	4 x 2 reikää
7000222019	200 x 16 x 1525	39,0	5 x 2 reikää
7000222336	200 x 20 x 915	35,0	3 x 2 reikää
7000222337	200 x 20 x 1220	43,0	4 x 2 reikää



KOVUUS 500 HB PLUS

Reikäjako 305 mm, kovuus 500HB

Tuoteno	Mitat mm / reikäjako	Paino kg	Huomautuksia
7000222085*	300 x 35 x 1220	100,0	CAT 16M (9 reikää)
7000222329	200 x 20 x 792	25,0	Vikmet (3 x 2 reikää)
7000222330	200 x 20 x 950	30,0	Vikmet (4 x 2 reikää)
7000222364	200 x 20 x 1015	32,0	Vikmet (3 x 2 reikää)

\*Senkatut kiinnitysreiät

Reikäjako 290 mm

Tuoteno	Mitat mm / reikäjako	Paino kg	Huomautuksia
7000222002	200 x 12 x 1690/290	31,0	6 x 2 reikää
7000222003	200 x 12 x 1980/290	37,0	7 x 2 reikää
7000222013	200 x 12 x 2440/290	45,0	9 x 2 reikää
7000222015	200 x 12 x 3020/290	56,0	11 x 2 reikää

## Kulmatasaterät

Reikäjako 305 mm



Tuotenro	Mitat mm	Paino kg	Huomautuksia
7000222371	200 x 10 x 740/692	12,0	3 x 2 reikää
7000222058	200 x 10 x 840/792	14,0	3 x 2 reikää
7000222068	200 x 10 x 965/915	17,0	3 x 2 reikää
7000222086	200 x 10 x 1053/991	20,0	4 x 2 reikää
7000222030	200 x 10 x 1280/1220	22,0	4 x 2 reikää
7000222210	200 x 12 x 740/692	13,0	3 x 2 reikää
7000222090	200 x 12 x 840/792	18,0	3 x 2 reikää
7000222091	200 x 12 x 965/915	21,0	3 x 2 reikää
7000222034	200 x 12 x 1280/1220	25,0	4 x 2 reikää

## Lynx -lumikauhan säästöterät



Tuotenro	Mitat mm	Paino kg	Huomautuksia
7000222541	230 x 20 x 915	29,0	305 mm pulttijako
7000222542	230 x 20 x 1220	39,0	305 mm pulttijako
7000222543	200 x 25 x 3000	110,0	Emoterä, 305 mm pulttijako

## Lynx -lumikauhan säästöterät

Tuotenro	Mitat mm	Paino kg	Huomautuksia
7000222544	230 x 20 x 626	20,0	211 mm pulttijako*
7000222545	230 x 20 x 686	21,0	232 mm pulttijako*

\*Saatavana myös emoterä – kysy lisää!

## Hammasterät

### Koverat hammasterät

Reikäjako 305 mm

Tuotenro	Mitat mm / reikäjako	Paino kg	Hammaväli mm	Huomautuksia
7000222220	193 x 12 x 1220/305	16,0	30	4 x 2 reikää
7000222221	193 x 12 x 1525/305	20,0	30	5 x 2 reikää
7000222251	193 x 12 x 1220/305	16,0	16	4 x 2 reikää
7000222252	193 x 12 x 1525/305	20,0	16	5 x 2 reikää



### Teroitetut hammasterät

Reikäjako 305 mm

Tuotenro	Mitat mm / reikäjako	Paino kg	Hammaväli mm	Huomautuksia
7000222222	240 x 11-5 x 1220/305	17,2	16	4 x 2 reikää
7000222223	240 x 11-5 x 1525/305	21,4	16	5 x 2 reikää



### Suorat hammasterät

Reikäjako 305 mm

Tuotenro	Mitat mm / reikäjako	Paino kg	Hammaväli mm	Huomautuksia
7000222102	200 x 12 x 792/305	11,0	30	3 x 2 reikää
7000222103	200 x 12 x 915/305	12,0	30	3 x 2 reikää
7000222218	200 x 12 x 1220/305	16,0	30	4 x 2 reikää
7000222219	200 x 12 x 1525/305	20,0	30	5 x 2 reikää
7000222279	200 x 12 x 792/305	13,5	16	3 x 2 reikää
7000222277	200 x 12 x 915/305	15,5	16	3 x 2 reikää
7000222230	200 x 12 x 1220/305	18,0	16	4 x 2 reikää
7000222231	200 x 12 x 1525/305	22,5	16	5 x 2 reikää
7000222228*	200 x 16 x 1220/305	21,0	30	4 x 2 reikää
7000222229*	200 x 16 x 1525/305	27,0	30	5 x 2 reikää

\*senkatut kiinnitysreiät

Reikäjako 290 mm

Tuotenro	Mitat mm / reikäjako	Paino kg	Hammaväli mm	Huomautuksia
7000222224	200 x 12 x 1690/290	22,0	30	6 x 2 reikää
7000222225	200 x 12 x 1980/290	27,0	30	7 x 2 reikää
7000222274	200 x 12 x 2440/290	32,8	30	9 x 2 reikää
7000222275	200 x 12 x 3020/290	40,5	30	11 x 2 reikää
7000222046*	200 x 12 x 3650/290	49,0	30	13 x 1 reikää

\*Toimitetaan kahdessa osassa

NORDVIQ 500 HB  
PLUS



## Tieterätarvikkeet

### Pallokantapultit

Pakkauskoko 25 kpl



Tuotenro	Mitat mm	Huomautuksia
7000222021	KH M 16 x 45	Luokka 10.9
7000222074	KH M 16 x 55	Luokka 10.9
7000222075	KH M 16 x 70	Luokka 10.9
7000200290	KH M 16 x 90	Luokka 10.9
7000222077	KH M 16 x 55 (19)	Luokka 10.9 / iso neliö



### Mutterit

Pakkauskoko 25 kpl

Tuotenro	Mitat mm	Huomautuksia
7000222136	M 16	Laippanylock



### Uppokantapultit

Tuotenro	Mitat mm	Huomautuksia
7000222079	FH M 16 x 37	Luokka 10.9
7000222081	FH M 16 x 55	Luokka 10.9
7000222080	FH M 16 x 65	Luokka 10.9
7000222132	FH M 16 x 80	Luokka 10.9
7000222361	FH $\frac{3}{4}$ " x 2 $\frac{3}{4}$ " (n.19 x 70mm)	
7000222362	FH $\frac{3}{4}$ " x 3" (n.19 x 76mm)	
7000222363	$\frac{3}{4}$ " mutteri	



### Tukilevyt

Pakkauskoko 25 kpl

Tuotenro	Mitat mm	Huomautuksia
7000222146	Nro 70	Suora
7000222147	Nro 80	Taivutettu
7000222145	Nro 80.65	Taivutettu, pitkä



### Kiilatapit

Pakkauskoko 25 kpl

Tuotenro	Mitat mm	Huomautuksia
7000222153	16 x 47	Luokka 10.9
7000222149	16 x 53	Luokka 10.9
7000222150	16 x 65	Luokka 10.9

# TIETERÄT

## Kiilat

Pakkausko 25 kpl

Tuotenro	Mitat mm	Huomautuksia
7000222155	22,5 x 125	Kovera
7000222152	20,5 x 125	Suora
7000222154	24,5 x 125	Suora
7000222157	26,5 x 125	Suora

## Työkalut

Tuotenro	Mitat	Huomautuksia
7000222135		Kiilatyökalu
7000222281		Tappityökalu
7000222325	1000g	Kuparivasara



## Asennuslevyt

### Asennuslevyt kiilatappikiinnitykselle

Reikäjako 305 mm

Tuotenro	Mitat mm	Paino kg	Huomautuksia
7000222164	130 x 16 x 1817	27,0	Senkattu
7000222165	130 x 16 x 2122	32,0	Senkattu

KOVUUS 500 HB

## Muutosasennuslevyt

Reikäjako 290/305 mm

Tuotenro	Mitat mm	Paino kg	Huomautuksia
7000222171	130 x 16 x 1397/290/305	22,0	Senkattu
7000222169	130 x 16 x 2227/290/305	34,0	Senkattu

## Hitsattavat muutos-/korjausosat

Tuotenro	Mitat mm	Paino kg	Huomautuksia
7000222273	80 x 12 x 3000	21,0	Reikäjako 305mm
7000222278	100 x 15 x 3050	35,0	Reikäjako 305mm





## Lautasjalakset

Tuotenro	Mitat mm	Paino kg	Huomautuksia
7000222023	Ø 270 x 16	8,0	Ei kiinnityskorvakkeita
7000222022	Ø 270 x 12	6,0	Ei kiinnityskorvakkeita
7000222341		0,8	Lautasjalaksen hitsattava pallonivel
7000222397	Ø 270 x 30	11,7	Lautasjalas, kovametalli. Ei kiinnityskorvakkeita
7000222540		1,8	Kovametallisen lautasjalaksen kiinnityskorvake



## Tappiterärungot

### Tappiterärungot

25° kulma - tiehöyliin (20 mm tapille)

Tuotenro	Mitat mm	Paino kg	Huomautuksia
7000222260	12 x 130 x 610	15,0	16 tapille
7000222181	12 x 130 x 915	22,0	24 tapille
7000222180	12 x 130 x 1220	30,0	32 tapille

37° kulma - kuorma-auton alusteriin (20 mm tapille)

Tuotenro	Mitat mm	Paino kg	Huomautuksia
7000222538	12 x 130 x 915	22,0	24 tapille
7000222539	12 x 130 x 1220	30,0	32 tapille

45° kulma - alusteriin, lanoihin (20 mm tapille)

Tuotenro	Mitat mm	Paino kg	Huomautuksia
7000222261	12 x 130 x 610	15,0	16 tapille
7000222185	12 x 130 x 915	22,0	24 tapille
7000222130	12 x 130 x 1220	30,0	32 tapille

**Tilauksesta myös 60° runkoja. Kysy lisää!**

25° kulma - tiehöyliin, heavy-duty (22 mm tapille)

Tuotenro	Mitat mm	Paino kg	Huomautuksia
7000222398	16 x 130 x 915	25,0	20 tapille
7000222399	16 x 130 x 1220	35,0	27 tapille

25° kulma - CAT 16M (25 mm tapille)

Tuotenro	Mitat mm	Paino kg	Huomautuksia
7000222328	20 x 200 x 1220	60,0	18 tapille





